




Podsumowanie	
Pozycja	Dostępność danych
Analiza numeru VIN	Dostępna
Dane producenta	Dostępne
Dane techniczne	Ilość rekordów: 28
Dekoder VIN	Ilość rekordów: 305
Informacja kradzieżowa	Sprawdzone bazy: 14
Odczyty licznika	Ilość rekordów: 1
Historia pojazdu	Ilość rekordów: 2
Wezwania i akcje serwisowe	Niedostępne
Ostrzeżenia i wydarzenia	Niedostępne
Zdjęcia pojazdu	Ilość zdjęć: 10

Ostrzeżenia i wydarzenia	
Ostrzeżenia	
	Dla tego pojazdu nie odnotowano żadnych ostrzeżeń.
Wydarzenia	
	Dla tego pojazdu nie odnotowano żadnych wydarzeń.

Sprawdzenie i analiza VIN			
Wprowadzony VIN	WVWBN7AN4DE555023		
Poprawiony VIN	WVWBN7AN4DE555023		
WMI	WVW	Marka	Volkswagen
VDS	BN7AN4DE	Identyfikator VIS	not applicable
Kod roku	D	Zdekodowany rok	1983/2013
Suma kontrolna	valid	Dopasowanie danych	71.4%

Dane producenta	
Producent	Volkswagen AG
Adres	Wolfsburg/Hannover Wolfsburg/Hannover
Region	Europe
Kraj	Germany
Notka	Manufacturer builds more than 500 vehicles per year

Dane techniczne			
 Lista informacji technicznych pojazdu uzyskanych w drodze dekodowania numeru VIN.			
Szczegóły pojazdu			
Marka	Volkswagen	Styl nadwozia	Sedan
Model	Passat CC	Klasa pojazdu	Mid-size car
Wersja	Sport Plus,R-line,Sport	Typ pojazdu	Medium cars
Seria	Brak danych	Rok modelowy	2013
Ilość drzwi	4	Rok budowy	2013
Ilość siedzeń	5	Fabryka	Emden (Germany)
Informacje techniczne			
Konfiguracja silnika	Inline Engine	Typ paliwa	Petrol
Typ silnika / Wersja silnika	L4 / Brak danych	Standard emisji spalin	LEV 2
Kod silnika	CCTA	Pojemność SI	1984 cc ³
Układu rozrządu	DOHC	Pojemność CID	121 Cali sześciennych
Zawory	16	Pojemność Nominalna	2.0 Litra
Cylindry	4	Rodzaj napędu	FWD
Konie Mechaniczne	200 HP	Strona kierownicy	Brak danych
Kilowaty	147 kW	Skrzynia biegów	Automatyczna
Doładowanie (turbo/super/diesel)	Z turbo	Przełożenia	6

Dekoder VIN


Rozkodowanie numeru VIN, które może zawierać szereg informacji ogólnych o pojeździe, listę opcji wyposażenia standardowego i/lub opcjonalnego pojazdu oraz cechy dodatkowe.
Dane prezentowane w języku angielskim.

Informacje ogólne

AERODYNAMIC DRAG (CD)	45E	0.28
EGE HIGHWAY MPG	C16	31
EPA CITY MPG	B6D	22
FUEL CAPACITY	70F	18.5
EPA HIGHWAY MPG	C16	31
EPA COMBINED MPG	8E2	25
TURNING DIAMETER	A4C	37.4
EGE CITY MPG	B6D	22

Wyposażenie standardowe

Brak opisu	19A	AUTOMATIC CLIMATE CONTROL
SEAT MATERIAL	4B3	LEATHERETTE
Brak opisu	CD8	CD MP3 PLAYBACK
PASSENGER SEAT	5A0	MULTI LEVEL HEATING
Brak opisu	CA4	TIRE PRESSURE MONITORING
Brak opisu	D44A	REMOTE ANTI THEFT ALARM SYSTEM
SIDE AIRBAGS	C58	DUAL FRONT
Brak opisu	E23	CHILD SEAT ANCHORS
Brak opisu	3A1	CRUISE CONTROL
Brak opisu	83B	PRE WIRED FOR PHONE
Brak opisu	3D2	SIRIUS XM
Brak opisu	1C2	USB CONNECTION
Brak opisu	F2B	CARGO TIE DOWNS
1ST ROW SEATS	96F	SPORT
Brak opisu	2A1	STABILITY CONTROL
DRIVER'S SEAT	5A0	MULTI LEVEL HEATING
Brak opisu	4A1	TRACTION CONTROL
"CHARISM"	2H0	WITHOUT "DRIVE SELECT"
"MULTIMEDIA", VIDEO/DVD/NOTEBOOK CONNECTION	9WL	MULTIMEDIA SOCKET FOR EXTERNAL AUDIOSOURCE
ACTIVATED CARBON CANISTER	1E4	ACTIVATED CHARCOAL CANISTER ACC. TO ORVRAND SIPHONING DEVICE FOR FILLING UP
ADDITIONAL CHILD SEAT ANCHORS	3B3	CHILD SEAT ANCHOR
ADDITIONAL TIRES (WINTER TIRES)	2WA	WITHOUT ADDITIONAL TIRES
ADDITIONAL WARNING LIGHTS	9TC	ADDITIONAL REFLECTORS (DOOR AREA)
AIR BAG	4UB	AIR BAG FOR NAR
ANTENNAS	8ZH	ANTENNA FOR AM/FM RECEPTION, "DIVERSITY"
ANTI-THEFT PROTECTION SYSTEM	7AG	ELECTRONIC ALARM SYSTEM WITH VEHICLE IMMOBILIZATION DEVICE (FOR USA)
AUDIO-RESPONSE SYSTEM/VOICE CONTROL	QH0	WITHOUT VOICE CONTROL
AUXILIARY HEATING	9M0	WITHOUT AUXILIARY/PARKING HEATER
BACKREST RELEASE	3H0	WITHOUT BACKREST RELEASE FOR FRONT SEATS
BASE ENGINE	TQ2	4-CYLINDER GASOLINE ENGINE 2.0 L UNIT 06J.B
BATTERIES	J0L	BATTERY 340 A (70 AH)
BATTERY/ALTERNATOR CAPACITY	NY0	STANDARD BATTERY/ALTERNATOR CAPACITY

BODY MEASURES	5C1	BODY MEASURES FOR INCREASED SAFETY REQUIREMENTS
BODY STYLE	K8C	COUPE
BRACKETS	3P0	WITHOUT BRACKET FOR FIRST AID KIT ANDWARNING TRIANGLE
BRAKE TYPE, FRONT	1ZG	DISC BRAKES, FRONT (GEOMET D)
BRAKE TYPE, REAR	1KW	DISC BRAKES, REAR
BRAKING SYSTEMS	1AT	ELECTRONIC STABILIZATION PROGRAM (ESP)
BREAKAWAY INTERIOR MIRROR	4L6	BREAKAWAY INTERIOR REAR VIEW MIRROR,AUTOMATICALLY DIMMING
BUMPER	2JC	COMFORT BUMPERS
CAMERA SYSTEMS/ACCIDENT SENSORS	KA0	WITHOUT CAMERA SYSTEMS/ACCIDENT SENSORS
CAMERA/DISTANCE SENSOR	QK0	WITHOUT CAMERA WITHOUT DISTANCE SENSOR (DRIVER ASSISTANCE SYSTEM)
CARRIER FREQUENCY FOR RADIO REMOTE CONTROL	5D2	CARRIER FREQUENCY 315 MHZ
CASSETTE AND CD STORAGE UNIT	4W0	WITHOUT CASSETTE AND CD STORAGE UNIT
CD CHANGER/CD PLAYER	7A0	WITHOUT CD CHANGER/CD PLAYER
CD ROM/DVD/SD CARD	7QA	WITHOUT CD/DVD FOR NAVIGATION
CENTER ARMREST	6E3	FRONT CENTER ARMREST
CENTER CONSOLE	3I6	WITH CENTER CONSOLE
CHILD SEATS	QA0	WITHOUT CHILD SEAT
CHROME WORK PACKAGE	QJ1	WITH CHROME WORK PACKAGE
CLIMATIC ZONES	0Y4	COLD AND TROPICAL CLIMATIC ZONES (US)
CLOCKS	UP0	ANALOG CLOCK
COMPASS/TRAFFIC SIGN DISPLAY	QR1	WITH COMPASS
COMPONENT PART SETS WITH COUNTRY-SPECIFIC DESIGN REQUIREMENTS	B0D	COMPONENT PARTS SET, COMPLYING WITH VEHICLE TYPE FOR USA (WITHOUT CALIFORNIA), VARIOUS PARTS
COUNTRY CODES	FE0	WITHOUT COUNTRY CODE (NO DVD PLAYER IN VEHICLE)
CRUISE CONTROL	8T2	CRUISE CONTROL SYSTEM (CCS)ELECTRONIC
CRUISE CONTROL WARNING AND SPEED LIMIT SYSTEM	6Y2	CRUISE CONTROL SPEED LIMIT SYSTEM
CUP HOLDER	4M9	WITH CUP HOLDER
CUSTOMIZED INSTALLATION	FC0	WITHOUT CUSTOMIZED INSTALLATION
DELIVERY EQUIPMENT	2A8	DELIVERY EQUIPMENT FOR SHIPMENT
DIFFERENTIAL LOCK	1Y0	WITHOUT DIFFERENTIAL LOCK
DOOR AND LID LOCKING SYSTEM	4K0	RADIO REMOTE CONTROLLED CENTRAL LOCKING OPERATED FROM INSIDE
DOOR AND SIDE TRIM PANELS	3LJ	DOOR AND SIDE TRIM PANEL IN FOAM FILM, INSERT IN LEATHERETTE
DRIVE LAYOUT	1X0	FRONT WHEEL DRIVE
DRIVING ON THE LEFT/ON THE RIGHT	AV2	DRIVING ON THE RIGHT (NAR)
ELECTRIC INTERFACE FOR EXTERNAL USE	UF8	WITH ELECTRIC INTERFACE FOR EXTERNAL USE
ELECTRONIC MAP COOLING SYSTEM	QS0	WITHOUT ELECTRONIC MAP COOLING SYSTEM
EMISSION STANDARD	7GB	EMISSION STANDARD ULEV 2
ENGINE COOLING SYSTEM	8Z6	HOT COUNTRY
ENGINE SPECIFICATIONS	D2L	4-CYL. SI ENGINE 2.0 L/147 KW (16V)TURBO FSI, HOMOGENEOUSBASE ENGINE: T59/T61/TQ2/TU2/TD6/TN6/TT8
EQUIPMENT LEVELS	A8F	SPORTS EQUIPMENT
EXTERIOR MIRROR SETTING	6XC	EXTERIOR MIRRORS: ELECTRICALLYADJUSTABLE
FIRE EXTINGUISHER	6A0	WITHOUT FIRE EXTINGUISHER
FIRST AID KIT / WARNING TRIANGLE	1T0	WITHOUT FIRST AID KIT AND WARNING TRIANGLE
FLOOR MATS	0TD	FRONT AND REAR FLOOR MATS
FRONT FOG LIGHT/ADDITIONAL HEADLIGHT	8WH	FRONT FOG LAMP AND CORNERING LAMP
FRONT LICENSE PLATE CARRIER	6W3	LICENSE PLATE BRACKET FRONT (SMALL, NAR)
FRONT SEAT, LEFT	3TF	COMFORT SEAT, FRONT LEFT
FRONT SEAT, RIGHT	3SF	COMFORT SEAT, FRONT RIGHT
FRONT UNDERBODY GUARD	1SA	WITHOUT ADDITIONAL FRONT UNDERBODY GUARD
FUEL QUANTITY FOR INITIAL FILLING	1Z2	INCREASE IN INITIAL STANDARD FUELFILLING

FUEL SYSTEMS	1A2	FUEL SYSTEM FOR SI ENGINE WITH DIRECT INJECTION (FSI)
GEARSHIFT KNOB/HANDLE	6Q2	LEATHER GEARSHIFT KNOB/HANDLE
GENERAL OPERATING PERMIT, ALTERATIONS	C12	OPERATING PERMIT, ALTERATION
GENERATORS	8GU	ALTERNATOR 140 A
HEADLIGHT	8IM	GAS DISCHARGE HEADLIGHTS WITH DYNAMIC BENDING LIGHT
HEADLIGHT ACTIVATION	8K9	SEPARATE DAYTIME RUNNING LIGHTS WITH LOW BEAM ASSISTANT AND "COMING HOME" FUNCTION
HEADLIGHT WASHER SYSTEM	8X0	WITHOUT HEADLIGHT WASHER SYSTEM
HEADLIGHT-RANGE ADJUSTMENT	8Q5	HEADLIGHT-RANGE ADJUSTMENT, AUTOMATIC/ DYNAMIC WITH DYNAMIC BENDING LIGHT (AFS 1)
HEADPHONE PORT, REAR	8MA	WITHOUT HEADPHONE PORT REAR
HEADRESTS	5ZG	HEAD RESTRAINTS FOR FRONT SEATS NAR (X-ADJUSTMENT)
HEAT ACCUMULATOR SYSTEM/ADDITIONAL HEATER	7E0	W/O HEAT ACCUMULATOR/AUXILIARY HEATING
HEATED WASHER NOZZLES	9T0	WITHOUT HEATED WASHER NOZZLES
HEATING AND AIR CONDITIONING SYSTEM	9AK	CLIMATRONIC WITH IMPACT PRESSURE CONTROL FREE OF CFC
HILL HOLD CONTROL	UG1	WITH HILL HOLD CONTROL
HORNS	8Y1	TWO-TONE HORN
IDENTIFICATION PLATES	1EB	WITHOUT IDENTIFICATION PLATE
INSERT FOR THE FILLING UP OF UNLEADED FUEL/FUEL TYPE	2G1	INSERT FOR THE FILLING UP OF UNLEADED FUEL
INSERTS	5MN	DECORATIVE INSERTS
INSTALLATION DIFFERENTIATION FOR VEHICLE COMPONENTS	0ES	INSTALLATION DIFFERENTIATION FOR TRANSMISSION DQ250 VEHICLE COMPONENTS
INSTALLATION PARTS FOR ENGINE (ENGINE MOUNT SYSTEM)	1VG	INSTALLATION PARTS FOR FOUR-CYLINDER ENGINE
INSTRUMENT INSERTS	U5C	INSTRUMENT INSERT, MPH SPEEDOMETER USA
INTERIOR LIGHT IN FOOT AREA	6T0	WITHOUT INTERIOR LIGHT IN FOOTWELL
LEFT EXTERIOR MIRROR	5SH	LEFT EXTERIOR MIRROR: FLAT (US)
LEFT VANITY MIRROR	4SH	LEFT VANITY MIRROR ILLUMINATED WITH COVER AND SPECIAL MIRROR IMPRINT (NAR) EXTRACTABLE
LIGHT ASSISTANCE SYSTEM	8G0	WITHOUT LIGHT ASSISTANT
LOCKABLE WHEEL BOLTS	1PE	WHEEL BOLTS WITH ANTI-THEFT PROTECTION (UNLOCKABLE)
LUGGAGE COMPARTMENT FLOOR COVERING	6SE	FLAT NEEDLE-PUNCHED TRUNK FLOOR COVERING
LUMBAR SUPPORT	7P1	POWER ADJUSTABLE LUMBAR SUPPORT IN FRONT SEATS
MANUFACTURING SEQUENCE DIFFERENTIATION	0FA	STANDARD MANUFACTURING SEQUENCE
MASS DAMPER FOR STEERING WHEELS	1Q1	MASS DAMPER FOR STEERING WHEEL, 26.5HZ
MOLDING ROOF LINER	6NC	WITH MOLDING ROOF LINER
MOLDINGS	4ZN	BRIGHT MOLDINGS
MULTI-FUNCTION DISPLAY/TRIP COMPUTER	9Q5	MULTI-FUNCTION DISPLAY WITH CONTROL
NAMEPLATE SET	0PW	NAMEPLATE SET "CC"
NAVIGATION DEVICE	7Q0	WITHOUT NAVIGATION DEVICE
OPERATING VOLTAGE	9Z0	OPERATING VOLTAGE 12V
OUTER REAR SEAT BELTS	3ZD	3-POINT SEAT BELTS, OUTER REAR WITH US LABEL
OWNER'S MANUALS	0VM	INFORMATION KIT IN AMERICAN ENGLISH
PAINT COATING	FB0	STANDARD PAINT COATING
PAINT PRESERVATIVE/TRANSIT COATING	5K4	TRANSPORT PROTECTION COVER (SHAPE- ADAPTED SYSTEM) WITH ADDITIONAL TRANSPORT PROTECTION MEASURES
PARK DISTANCE CONTROL	7X0	WITHOUT PARK DISTANCE CONTROL
PARKING BRAKE	UH1	WITH PARKING BRAKE
PARTITION	3CA	WITHOUT PARTITION
PEDESTRIAN PROTECTION	VL0	STANDARD PEDESTRIAN PROTECTION MEASURES
PREPARATION FOR SOUND COMBINATION FOR ROTATING EMERGENCY LIGHT	9F0	WITHOUT SOUND COMBINATION FOR ROTATING EMERGENCY LIGHT AND RADIO ANTENNA PREPARATION
PREPARATION FOR TWO-WAY RADIO INSTALLATION	9D0	WITHOUT PREPARATION FOR TWO-WAY RADIO INSTALLATION

PROTECTIVE SIDE MOLDING	4B4	WITH PROTECTIVE SIDE MOLDING
RADIATOR GRILLE	6KJ	RADIATOR GRILLE WITH CHROME-PLATED STRIP
RADIOS	8AX	RADIO PREMIUM 8
READING LIGHT	8S7	TWO READING LIGHTS FRONT
REAR CARGO AREA	3GA	WITHOUT CARGO AREA
REAR FOG LIGHT	8TA	WITHOUT REAR FOG LIGHT
REAR HEADRESTS	3Q9	THREE REAR HEADRESTS
REAR LICENSE PLATE BRACKET	6P0	WITHOUT LICENSE PLATE BRACKET REAR
REAR SEATS	3NJ	REAR SEAT BENCH UNSPLIT, BACKREST SPLIT FOLDING
REMOTE-CONTROLLED GARAGE DOOR OPENER	VC0	W/O REMOTE-CONTROLLED GARAGE DOOR OPENER
REST ASSIST	EM0	WITHOUT REST ASSIST
RESTRAINT SYSTEMS, FRONT	4QQ	3-POINT SEAT BELTS WITH TENSIONER HEIGHT ADJUSTMENT AND US LABEL FRONT
RIGHT EXTERIOR MIRROR	5RR	RIGHT EXTERIOR MIRROR: CONVEX (US)
RIGHT VANITY MIRROR	4TH	RIGHT VANITY MIRROR ILLUMINATED WITH COVER AND SPECIAL MIRROR IMPRINT (NAR) EXTRACTABLE
ROLL-UP SUN SCREEN FOR REAR AND SIDE WINDOWS	3Y0	WITHOUT ROLL-UP SUN SCREEN
ROOF INSERT/CONVERTIBLE TOP	3FA	WITHOUT ROOF INSERT (STANDARD ROOF)
ROOF RAILS/ROOF LOAD RACK	3S0	WITHOUT ROOF RAILS/ROOF LOAD RACK
SCUFF PLATES	7M1	SCUFF PLATES IN DOOR APERTURES WITH METAL INSERTS
SEAT ADJUSTMENT	3L5	ELECTRIC SEAT ADJUSTMENT FOR BOTH FRONT SEATS
SEAT BELT CHECK	9P7	SEAT BELT REMINDER, OPTICAL AND ACOUSTICELECTRIC CONTACT IN BUCKLE
SEAT COVERING	N2Q	LEATHERETTE SEAT COVERING
SEAT HEATER	4A3	SEAT HEATER FOR FRONT SEATS SEPARATELY CONTROLLED
SEAT VENTILATION/MESSAGE SEAT	4D0	WITHOUT SEAT VENTILATION/MESSAGE SEAT
SECOND BATTERY/BATTERY INSTALLATION	8FA	WITHOUT SECOND BATTERY
SERVICE INDICATOR	QI7	SERVICE INDICATOR (10000 MILES)
SERVICE INTERVAL PROLONGATION	QG0	WITHOUT SERVICE INTERVAL PROLONGATION
SHOCK ABSORPTION, CHASSIS, FRONT	G60	FRONT SHOCK ABSORPTION
SHOCK ABSORPTION, CHASSIS, REAR	UA4	REAR SHOCK ABSORPTION, BASE VERSION
SIDE AIR BAG	4X3	SIDE AIR BAG FRONT WITH CURTAIN AIR BAG
SIDE AND REAR WINDOWS	4KC	SIDE AND REAR WINDOWS IN HEAT-INSULATINGGLASS
SIDE ASSIST/LANE DEPARTURE WARNING	7Y0	WITHOUT LANE CHANGE ASSISTANT
SIDE LIGHTS	8F1	SIDE MARKER LIGHTS
SKI BAG	3X2	LOAD-THROUGH PROVISION
SMOKING/NON-SMOKING PACKAGE	9JF	NON-SMOKING PACKAGE (NAR)
SPARE WHEEL/BREAKDOWN SET	1G1	SPACE-SAVING SPARE WHEEL
SPEAKER INSTALLATION	8RM	8 SPEAKERS (PASSIVE)
SPECIAL ALARM SYSTEMS	9A0	WITHOUT TAXI ALARM SYSTEM
SPECIAL LABELS/PLATES	0SS	LABELS/PLATES IN ENGLISH AND FRENCH
SPECIAL REGISTRATION MEASURES	3M0	WITHOUT SPECIAL MEASURES
START/STOP SYSTEM/REGENERATIVE BRAKING	7L3	WITHOUT START/STOP SYSTEM WITHOUTREGENERATIVE BRAKING
STEERING	1N3	SPEED-RELATED VARIABLE STEERING ASSIST (SERVOTRONIC)
STEERING SYSTEM ARRANGEMENT	LOL	LEFT-HAND DRIVE VEHICLE
STEERING WHEELS	2PP	LEATHER MULTI-FUNCTION STEERING WHEEL
SUBSEQUENT GUARANTEE	EA0	WITHOUT SUBSEQUENT WARRANTY
TAILLIGHT ASSEMBLIES	8SL	TAILLIGHT ASSEMBLIES WITH DIODES (LED) (FOR NAR)
TELEPHONE/TELEMATICS	9ZR	PREPARATION FOR TELEPHONE WITHOUT 3-KEY MODULE
TIE DOWN STRAPS/NET/POCKET	6M0	WITHOUT TIE DOWN STRAPS/NET/POCKET
TIRE PRESSURE WARNING LIGHT	7K3	TIRE PRESSURE CONTROL, FREQUENCY 433 MHZHIGH LEVEL VERSION
TIRE SUPPLIERS	V0A	TIRES W/O SPECIFICATION OF TIRE BRAND

TIRES	H02	ALL-WEATHER TIRES 235/45 R 17 94H (NAR) (POLYMER COATING)
TOOL KIT AND JACK	1S1	WITH TOOL KIT AND JACK
TRAILER HITCH	1D0	WITHOUT TRAILER HITCH
TRANSIT COATING	NT0	TRANSIT COATING (TYPE 1)
TRANSMISSION SPECIFICATIONS	G1A	6-SPEED AUTOMATIC TRANSMISSION
TRANSMISSION TYPES/GEARSHIFT MECHANISMS	0G7	TIPTRONIC
TRAY AREAS PACKAGE	QE0	WITHOUT TRAY AREAS PACKAGE/BOX
TRUNK SILL PROTECTION	2P1	PLASTIC TRUNK SILL PROTECTION
TV RECEPTION/DIGITAL RADIO RECEPTION	QU4	SATELLITE RADIO RECEPTION NAR INTEGRATED IN DEVICE
TYPE APPROVAL COUNTRIES/COUNTRIES WITH SPECIAL REQUIREMENTS	BU1	LEGAL REQUIREMENTS USA 1 STATES WITHOUT CARB REQUIREMENT
UPGRADING MEASURES	GP1	VEHICLES WITH SPECIAL UPGRADE MEASURES
VEHICLE CLASS DIFFERENTIATION UNITS/PLATFORM COMPONENTS	0DJ	VEHICLE CLASS DIFFERENTIATION -350-
VEHICLE SPECIFICATIONS	FOA	NO SPECIAL PURPOSE VEHICLE, STANDARD EQUIPMENT
VEHICLE TRACKING SYSTEM	7G0	WITHOUT PREPARATION FOR VTS (VEHICLE TRACKING SYSTEM)
WEIGHT CATEGORY FRONT AXLE	L10	SUSPENSION RANGE 10INSTALLATION CONTROL ONLY, NO REQUIREMENT FORECAST
WEIGHT CATEGORY REAR AXLE	0YB	WEIGHT RANGE 2 INSTALLATION CONTROL ONLY, NO REQUIREMENT FORECAST
WHEEL COVERS	1NL	COVERS FOR ALLOY WHEELS
WHEELS	C4V	ALLOY WHEELS 8J X 17
WINDOW REGULATOR	4R4	POWER WINDOWS WITH COMFORT OPERATION ANDCIRCUIT BREAKER
WINDSHIELD GLASS TYPE	4GF	WINDSHIELD IN HEAT-INSULATING GLASS
WINDSHIELD WIPER INTERMITTENT CONTROL	8N3	WINDSHIELD WIPER INTERMITTENT CONTROLWITH RAIN SENSOR
Wyposażenie opcjonalne		
Brak opisu	050	CARGO NET
Dodakowe cechy		
Brak opisu	7EA	FRONT ADJUSTABLE HEADRESTS
Brak opisu	EEA	REAR ADJUSTABLE HEADRESTS
Brak opisu	74B1	SIMULATED ALLOY CENTER CONSOLE TRIM
Brak opisu	B8F	AUTOMATIC ON/OFF HEADLIGHTS
Brak opisu	8DF	AUTOMATIC DELAY OFF HEADLIGHTS
Brak opisu	65E	DAYTIME RUNNING LIGHTS
Brak opisu	8E1	CORNERING LIGHTS
Brak opisu	F7E	FRONT FOG/DRIVING LIGHTS
Brak opisu	8B2	EXTERIOR ENTRY LIGHTING
Brak opisu	B214	POWER PASSENGER SEAT LUMBAR ADJUSTMENT
Brak opisu	331	SIMULATED ALLOY DASH TRIM
Brak opisu	7DE	BLUETOOTH
Brak opisu	FF1	SIMULATED ALLOY DOOR TRIM
Brak opisu	687	COOLED STORAGE COMPARTMENT
Brak opisu	3B2	HEATED PASSENGER SEAT
Brak opisu	2E2	HEATED DRIVER'S SEAT
Brak opisu	4E2	HEIGHT ADJUSTABLE DRIVER'S SEAT
Brak opisu	2B2	HEIGHT ADJUSTABLE PASSENGER SEAT
Brak opisu	5214	POWER DRIVER'S SEAT LUMBAR ADJUSTMENT
Brak opisu	139	2.0L TURBOCHARGED I4 DOHC 16V DI ENGINE W/VVT
Brak opisu	E9A	MULTI-ZONE CLIMATE CONTROL
Brak opisu	7B3	AIR FILTRATION
Brak opisu	A1D	VARIABLE VALVE TIMING
Brak opisu	7CE	FRONT SIDE AIRBAGS

Brak opisu	0B5E	DRIVER AND PASSENGER FRONT AIRBAGS
Brak opisu	3C9E	FRONT AND REAR HEAD AIRBAGS
Brak opisu	F63A	TILT AND TELESCOPIC STEERING WHEEL
Brak opisu	88C	SEATBACK STORAGE
Brak opisu	CDC	STORAGE ORGANIZER
Brak opisu	3FB	REMOTE TRUNK RELEASE
Brak opisu	AAD	RETAINED ACCESSORY POWER
Brak opisu	5E2	8-WAY POWER DRIVER'S SEAT
Brak opisu	AAE	INTERIOR MOUNTED SPARE TIRE
Brak opisu	F2B	CARGO TIE DOWNS
Brak opisu	D51	MACPHERSON STRUT FRONT SUSPENSION
Brak opisu	DB1	VINYL SEATING
Brak opisu	4DC	REAR 12V POWER OUTLET
Brak opisu	7E1	READING LIGHTS
Brak opisu	2F3	REAR FLOOR MATS
Brak opisu	087	ENGINE IMMOBILIZER
Brak opisu	E72F	XENON HIGH INTENSITY DISCHARGE HEADLIGHTS
Brak opisu	54A	ANTI-THEFT ALARM SYSTEM
Brak opisu	14A	TIRE PRESSURE MONITORING SYSTEM
Brak opisu	CD3	VARIABLE ELECTRIC POWER STEERING
Brak opisu	6A1	LEATHER STEERING WHEEL TRIM
Brak opisu	081	LEATHER SHIFT KNOB TRIM
Brak opisu	F9B	FRONT SPORT SEATS
Brak opisu	4A1	TRACTION CONTROL
Brak opisu	2A1	STABILITY CONTROL
Brak opisu	E16	INTERMITTENT WINDSHIELD WIPERS
Brak opisu	396	PREMIUM UNLEADED FUEL RECOMMENDED
Brak opisu	C5B2	8-WAY POWER FRONT PASSENGER SEAT
Brak opisu	B2D	REAR STABILIZER BAR
Brak opisu	62D	FRONT STABILIZER BAR
Brak opisu	3F3	CARPETED FLOOR MATS
Brak opisu	6F3	FRONT FLOOR MATS
Brak opisu	BDD	GROCERY BAG HOLDER
Brak opisu	5D7	ONE-TOUCH POWER WINDOW(S)
Brak opisu	1DC	FRONT 12V POWER OUTLET
Brak opisu	AD9	CARGO AREA LIGHT
Brak opisu	5B28	FRONT CENTER CONSOLE WITH STORAGE
Brak opisu	546	PASS-THRU REAR CENTER ARMREST
Brak opisu	11A	SATELLITE RADIO SYSTEM
Brak opisu	1F7	REMOTE POWER DOOR LOCKS
Brak opisu	FB2	STEERING WHEEL PHONE CONTROLS
Brak opisu	9D8	POWER EXTERIOR MIRRORS
Brak opisu	FA8	REAR DISC BRAKES
Brak opisu	EC1	MULTI-LINK REAR SUSPENSION
Brak opisu	4A8	FRONT VENTILATED DISC BRAKES
Brak opisu	CEF	ELECTRONIC BRAKEFORCE DISTRIBUTION
Brak opisu	493	BRAKING ASSIST
Brak opisu	750	ILLUMINATED VANITY MIRROR(S)
Brak opisu	B42	AUTO-DIM REAR VIEW MIRROR
Brak opisu	E60	REAR VENTILATION DUCTS

Brak opisu	7A6C	EXTERIOR MIRROR MOUNTED TURN SIGNALS
Brak opisu	86A	POST-COLLISION SAFETY SYSTEM
Brak opisu	AA2	SPLIT-FOLDING SECOND ROW SEAT
Brak opisu	60E	6-SPEED AUTO-MANUAL TRANSMISSION
Brak opisu	87F	WHEEL LOCKS
Brak opisu	D1C	CUPHOLDERS
Brak opisu	5A8	REAR DEFOGGER
Brak opisu	F47	DOOR POCKETS
Brak opisu	E16	RAIN SENSING WINDSHIELD WIPERS
Brak opisu	5FDC	CARGO AREA 12V POWER OUTLET
Brak opisu	BB2	STEERING WHEEL AUDIO CONTROLS
Brak opisu	3A1	CRUISE CONTROL
Brak opisu	ED6	HILL HOLDER
Brak opisu	E23	CHILD SEAT ANCHORS
Brak opisu	2FB	EMERGENCY TRUNK RELEASE
Brak opisu	77D	4-WHEEL ABS
Brak opisu	83C	COMPASS
Brak opisu	A67	CHILD SAFETY LOCKS
Brak opisu	98A	CLOCK
Brak opisu	23E	CHROME GRILLE
Brak opisu	5A3	LOW FUEL LEVEL INDICATOR
Brak opisu	8EB	EXTERNAL TEMPERATURE DISPLAY
Brak opisu	FFA	RADIO DATA SYSTEM
Brak opisu	B18	TRIP COMPUTER
Brak opisu	4FD	TACHOMETER

Informacja kradzieżowa


Sprawdzenie wewnętrznych i zewnętrznych rejestrów oraz baz danych pojazdów skradzionych.

Stan	Typ rejestru/bazy danych	Wynik przeszukiwania
✓	Ewidencja skradzionych pojazdów w USA	Pojazd nie figuruje w rejestrze
✓	Ewidencja skradzionych pojazdów Kanadyjskiej Policji	Pojazd nie figuruje w rejestrze
✓	Internetowa ewidencja skradzionych pojazdów CrimiMail	Pojazd nie figuruje w rejestrze
✓	Ewidencja skradzionych pojazdów Czeskiej Policji	Pojazd nie figuruje w rejestrze
✓	Ewidencja skradzionych pojazdów w Niemczech	Pojazd nie figuruje w rejestrze
✓	Ewidencja skradzionych pojazdów w Norwegii	Pojazd nie figuruje w rejestrze
✓	Ewidencja skradzionych pojazdów Włoskiej Policji	Pojazd nie figuruje w rejestrze
✓	Ewidencja skradzionych pojazdów Kaynine	Pojazd nie figuruje w rejestrze
✓	Ewidencja skradzionych pojazdów Litewskiej Policji	Pojazd nie figuruje w rejestrze
✓	Ewidencja skradzionych pojazdów Holenderskiej Policji	Pojazd nie figuruje w rejestrze
✓	Ewidencja skradzionych pojazdów Rumuńskiej Policji	Pojazd nie figuruje w rejestrze
✓	Ewidencja skradzionych pojazdów w Szwecji	Pojazd nie figuruje w rejestrze
✓	Ewidencja skradzionych pojazdów Słoweńskiej Policji	Pojazd nie figuruje w rejestrze
✓	Ewidencja skradzionych pojazdów Słowackiej Policji	Pojazd nie figuruje w rejestrze
✓	Ewidencja skradzionych pojazdów w Rosji	Pojazd nie figuruje w rejestrze
✓	Ewidencja skradzionych pojazdów w Danii	Pojazd nie figuruje w rejestrze
✓	Ewidencja skradzionych pojazdów IAATI oraz Automo.pl	Pojazd nie figuruje w rejestrze


Odczyty stanu i problemy z licznikiem


Lista potencjalnych problemów związanych z przebiegiem.

Stan		
✓	Przebieg: Aktualny?	Nie znaleziono problemów!
✓	Przebieg: Nie aktualny?	Nie znaleziono problemów!
✓	Przebieg: Manipulowanie zweryfikowane?	Nie znaleziono problemów!
✓	Przebieg: Wyłączony z ujawniania licznika?	Nie znaleziono problemów!
✓	Przebieg: Przewyższa mechaniczne ograniczenia?	Nie znaleziono problemów!
✓	Przebieg: Może ulec zmianie?	Nie znaleziono problemów!
✓	Przebieg: Zastąpiony?	Nie znaleziono problemów!
✓	Przebieg: Odczytany w czasie odnowienia?	Nie znaleziono problemów!
✓	Przebieg: Rozbieżności?	Nie znaleziono problemów!
✓	Przebieg: Dział nadający?	Nie znaleziono problemów!
✓	Przebieg: Przewyższa poprawione ograniczenia mechaniczne?	Nie znaleziono problemów!

Lista odczytów stanu licznika.

Stan	Data	Przebieg w km	Przebieg w milach
✓	2014-10-27	33,181 km	20,618 mil

Sprawdzenie wydarzeń, ostrzeżeń i użytkownia
 Lista wydarzeń przypisanych do pojazdu.

Stan	Nazwa	Status
<input checked="" type="checkbox"/>	Czarny rynek?	Nie znaleziono problemów!
<input checked="" type="checkbox"/>	Zwrot gwarancyjny?	Nie znaleziono problemów!
<input checked="" type="checkbox"/>	Pojazd posiada ponownie wystawiony VIN?	Nie znaleziono problemów!
<input checked="" type="checkbox"/>	Opublikowane obligacje?	Nie znaleziono problemów!
<input checked="" type="checkbox"/>	Kopia protokołu?	Nie znaleziono problemów!
<input checked="" type="checkbox"/>	Odzyskany z kradzieży?	Nie znaleziono problemów!
<input checked="" type="checkbox"/>	Nieujawniony zastaw?	Nie znaleziono problemów!
<input checked="" type="checkbox"/>	Zachowane oznaczenie właściciela?	Nie znaleziono problemów!
<input checked="" type="checkbox"/>	Pojazd ze niepoprawioną wadą?	Nie znaleziono problemów!
<input checked="" type="checkbox"/>	Pojazd ze poprawioną wadą?	Nie znaleziono problemów!
<input checked="" type="checkbox"/>	Pojazd z niepoprawioną wadą bezpieczeństwa?	Nie znaleziono problemów!
<input checked="" type="checkbox"/>	Pojazd z poprawioną wadą bezpieczeństwa?	Nie znaleziono problemów!
<input checked="" type="checkbox"/>	Podmieniony VIN?	Nie znaleziono problemów!
<input checked="" type="checkbox"/>	Czarny rynek: Niezgodność?	Nie znaleziono problemów!
<input checked="" type="checkbox"/>	Czarny rynek: Zgodność?	Nie znaleziono problemów!
<input checked="" type="checkbox"/>	Wypuk producenta?	Nie znaleziono problemów!
<input checked="" type="checkbox"/>	Dawniej wynajmowany?	Nie znaleziono problemów!

Lista użytkownika i przeznaczenia pojazdu.

Stan	Nazwa	Status
<input checked="" type="checkbox"/>	Pojazd testowy?	Nie znaleziono problemów!
<input checked="" type="checkbox"/>	Używany jako Taxi?	Nie znaleziono problemów!
<input checked="" type="checkbox"/>	Używany jako radiowóz?	Nie znaleziono problemów!
<input checked="" type="checkbox"/>	Używany obecne Taxi?	Nie znaleziono problemów!
<input checked="" type="checkbox"/>	Używany obecne Radiowóz?	Nie znaleziono problemów!
<input checked="" type="checkbox"/>	Antyk?	Nie znaleziono problemów!
<input checked="" type="checkbox"/>	Klasyk?	Nie znaleziono problemów!
<input checked="" type="checkbox"/>	Pojazd rolniczy?	Nie znaleziono problemów!
<input checked="" type="checkbox"/>	Pojazd rejestracyjny?	Nie znaleziono problemów!
<input checked="" type="checkbox"/>	Street Rod?	Nie znaleziono problemów!
<input checked="" type="checkbox"/>	Replika?	Nie znaleziono problemów!

Lista ostrzeżeń przypisanych do pojazdu.

Stan	Nazwa	Status
<input checked="" type="checkbox"/>	Uszkodzenie powodziowe?	Nie znaleziono problemów!
<input checked="" type="checkbox"/>	Uszkodzenie pożarowe?	Nie znaleziono problemów!
<input checked="" type="checkbox"/>	Uszkodzenie po gradobiciu?	Nie znaleziono problemów!
<input checked="" type="checkbox"/>	Uszkodzenie przez słoną wodę?	Nie znaleziono problemów!
<input checked="" type="checkbox"/>	Wandalizm?	Nie znaleziono problemów!
<input checked="" type="checkbox"/>	Skompletowany?	Nie znaleziono problemów!

<input checked="" type="checkbox"/>	Zdemontowanie?	Nie znaleziono problemów!
<input checked="" type="checkbox"/>	Zezłomowanie?	Nie znaleziono problemów!
<input checked="" type="checkbox"/>	Przebudowa pojazdu?	Nie znaleziono problemów!
<input checked="" type="checkbox"/>	Rekonstrukcja?	Nie znaleziono problemów!
<input checked="" type="checkbox"/>	Salvage: Uszkodzony lub Nieokreślony?	Nie znaleziono problemów!
<input checked="" type="checkbox"/>	Salvage: Skradziony?	Nie znaleziono problemów!
<input checked="" type="checkbox"/>	Salvage: Inne powody niż uszkodzenie czy kradzież?	Nie znaleziono problemów!
<input checked="" type="checkbox"/>	Pojazd odnowiony?	Nie znaleziono problemów!
<input checked="" type="checkbox"/>	Pojazd po kolizji?	Nie znaleziono problemów!
<input checked="" type="checkbox"/>	Ocalanie wstrzymane?	Nie znaleziono problemów!
<input checked="" type="checkbox"/>	Przeprodukowany?	Nie znaleziono problemów!
<input checked="" type="checkbox"/>	Spisany na straty?	Nie znaleziono problemów!
<input checked="" type="checkbox"/>	Zachowany przez właściciela?	Nie znaleziono problemów!
<input checked="" type="checkbox"/>	Tylko na część?	Nie znaleziono problemów!
<input checked="" type="checkbox"/>	Ujawnione uszkodzenia?	Nie znaleziono problemów!
<input checked="" type="checkbox"/>	Poprzednio nie nadający się do naprawy/naprawiony?	Nie znaleziono problemów!
<input checked="" type="checkbox"/>	Zmiażdżony?	Nie znaleziono problemów!

Historia pojazdu

Sprawdzenie historii pojazdu.

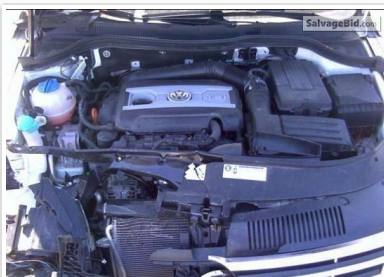
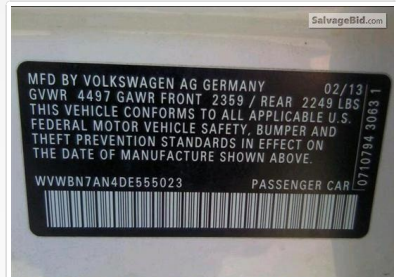
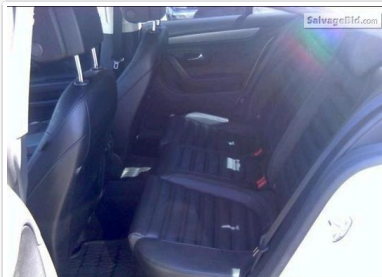
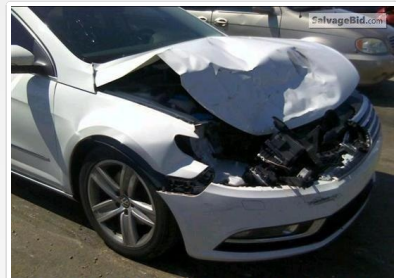
Data	Przebieg	Źródło	Opis
2013-02-07		Niezależne	Data wydania/budowy pojazdu.
2014-10-27	20,618 mil	Niezależne	Pojazd wystawiony na aukcji pojazdów uszkodzonych. Status licznika przebiegu: Aktualny. Odczyt licznika uważa się za rzeczywisty. Możliwe usterki/uszkodzenia: kolizja. Stan prawny pojazdu: tytuł: SALVAGE.

Zdjęcia pojazdu

Zestawy zdjęć pogrupowane są według dat ich publikacji.

Data Galeria

2014-10-23



Ograniczone oświadczenia i zapewnienia oraz uwagi od użytkowników

Nie gwarantujemy, że dane dostępne na Stronie, w tym Dane Pojazdu, są kompletne oraz prawidłowe, ani nie zapewniamy, że Strona będzie stale dostępna, lub że treści dostępne na Stronie, wliczając Dane Pojazdu, będą aktualne.

Generujemy Dane Pojazdu wyłącznie na podstawie danych, które posiadamy w Bazie Danych w momencie zlecenia dostarczenia Danych Pojazdu. Dlatego w przypadku korzystania z jakichkolwiek usług na Stronie może się zdarzyć, że niektóre żądane informacje nie będą dostępne lub mogą nie być aktualne lub prawidłowe. Nie ponosimy odpowiedzialności za takie braki informacji w Danych Pojazdu, lub brak możliwości wygenerowania Danych Pojazdu w związku z brakiem żądanych informacji w Bazie Danych lub tym, że są nieaktualne.

Specyfikacja pojazdu dostępna w Danych Pojazdu oparta jest na odkodowaniu Numeru VIN (który identyfikuje producenta pojazdu i informacje pojeździe). Dlatego specyfikacja ta nie wykazuje zmian dokonanych w konkretnym pojeździe po jego wyprodukowaniu. Nadto nie gwarantujemy prawidłowości odkodowania tego numeru.

W przypadku użytkowników niebędących Konsumentami, w granicach przewidzianych prawem właściwym nie składamy żadnych zapewnień, nie udzielamy gwarancji co do jakości, wyłączamy rękojmię oraz nie składamy zapewnień co do standardów wykonywania usług na Stronie i korzystania ze Strony (w szczególności wyłączamy wszelkie gwarancje i nie składamy żadnych zapewnień przewidzianych w obowiązującym prawie odnośnie satysfakcjonującej jakości, przydatności do celu lub zachowania należytej staranności i umiejętności).

W przypadku zauważenia problemów technicznych na Stronie lub zauważenia niekompletności lub nieaktualności informacji dostarczanych przez nas, jak i wszelkich skarg dotyczących Strony, należy niezwłocznie nas powiadomić przez użycie formularza na stronie "Kontakt" lub przez napisanie do nas wiadomości na adres e-mail info@automo.pl. W uzasadnionych przypadkach odpowimy na wiadomość niezwłocznie.

Dostęp dla konsumentów do systemu informacyjnego NMVTIS - wyłączenie odpowiedzialności

Krajowa Baza Informacji o Tytule Prawnym do Pojazdów Samochodowych (The National Motor Vehicle Title Information System) (NMVTIS) jest elektronicznym systemem zawierającym informacje o wybranych pojazdach samochodowych zarejestrowanych na terytorium Stanów Zjednoczonych Ameryki Północnej. NMVTIS został stworzony z zamiarem udostępniania wiarygodnych informacji dotyczących tytułu prawnego oraz historii pojazdów samochodowych, jednakże nie zawiera szczegółowych danych na temat historii, serwisowania i napraw pojazdów.

Zgodnie z obowiązującym na terenie USA prawem federalnym, wszystkie stany, towarzystwa ubezpieczeniowe, jak również złomowiska i punkty odzyskiwania części z uszkodzonych samochodów są zobowiązane do zgłaszania i przekazywania odpowiednich danych do NMVTIS. Jednakże, niektóre stany nie wdrożyły jeszcze procedury przekazywania danych do NMVTIS, z związku z czym zasób danych zgromadzonych w systemie NMVTIS nie obejmuje wszystkich pojazdów samochodowych zarejestrowanych na terytorium Stanów Zjednoczonych Ameryki Północnej. Obecnie nie istnieje jednolity dla wszystkich stanów system przekazywania informacji do NMVTIS; niektóre stany dostarczają informacje w czasie rzeczywistym (z chwilą przejścia tytułu prawnego w wyniku zawartej transakcji), podczas gdy inne stany dostarczają informacje z opóźnieniem 24 godzin lub nawet kilku dni.

W przypadku, gdy odnośnie danego pojazdu towarzystwo ubezpieczeniowe (lub inny właściwy podmiot) nie orzekło nigdy "szkody całkowitej" lub dany pojazd nie został oznaczony przez stanową agencję rejestrującą tytuły prawne do pojazdów, system NMVTIS może nie zawierać danych na temat wcześniejszych istotnych uszkodzeń pojazdu. Odmienne, towarzystwo ubezpieczeniowe może być zobowiązane do zgłoszenia "szkody całkowitej" nawet jeśli pojazd nie został uznany w stanie jego rejestracji za "przeznaczony na części" lub "złom".

Zasób danych w systemie NMVTIS obejmuje

- Informacje przekazywane przez stanowe agencje uczestniczące w procesie rejestracji tytułu prawnego pojazdu.
- Informacje dotyczące samochodów osobowych, autobusów, ciężarówek, motocykli, pojazdów służących rekreacji, camperów (domy na kółkach) oraz traktorów. Obecnie zasób danych zgromadzonych w NMVTIS może nie obejmować pojazdów wykorzystywanych w celach handlowych, jeśli pojazdy te nie zostały ujęte w pierwotnej stanowej bazie danych stanowiącej rejestr tytułów prawnych do pojazdów (w niektórych stanach dane dotyczące powyższej kategorii pojazdów są przetwarzane przez odrębne agencje stanowe), przy czym system NMVTIS może zostać w przyszłości poszerzony o wspomniane dane.
- Informacje dotyczące "kategorii" przyznanych przez stanowe agencje uczestniczące w procesie rejestracji tytułu prawnego pojazdu. Rodzaje kategorii i ich definicje różnią się między stanami, jednakże mogą stanowić cenne źródło informacji o aktualnym stanie pojazdu i historii jego obsługi i użytkowania.
- Aktualny przebieg zgłoszony do stanowego rejestru tytułów prawnych.
- Informacje przekazywane przez towarzystwa ubezpieczeniowe oraz stacje recyklingu pojazdów, w tym złomowiska i punkty odzyskiwania części z uszkodzonych samochodów, zobowiązane prawnie do zgłaszania odpowiednich danych do systemu, od dnia 31 marca 2009 r. Powyższe dane obejmują informacje o ewentualnym orzeczeniu przez towarzystwo ubezpieczeniowe "szkody całkowitej".
- Informacje dostarczane przez złomowiska i punkty odzyskiwania części z uszkodzonych samochodów otrzymujące "gotówkę za wraki" (ang. cash for cluncers) w rozliczeniu na podstawie Programu wprowadzonego Ustawą o Wsparciu Recyklingu Pojazdów Samochodowych z 2009 roku (ang. Consumer Assistance to Recycle and Save Act of 2009 (CARS)).

W przypadku, gdy odnośnie danego pojazdu towarzystwo ubezpieczeniowe (lub inny właściwy podmiot) nie orzekło nigdy „szkody całkowitej” lub dany pojazd nie został oznaczony przez stanową agencję rejestrującą tytuły prawne do pojazdów, system NMVTIS może nie zawierać danych na temat wcześniejszych istotnych uszkodzeń pojazdu. Odmienne, towarzystwo ubezpieczeniowe może być zobowiązane do zgłoszenia „szkody całkowitej” nawet jeśli pojazd nie został uznany w stanie jego rejestracji za "przeznaczony na części" lub "złom".

Szczegółowe informacje dotyczące interpretacji danych zawartych w zasobach systemu NMVTIS oraz wyjaśnienia oznaczeń nadanych pojazdom przez stanowe agencje uczestniczące w procesie rejestracji tytułu prawnego pojazdu są dostępne stronie internetowej pod adresem: www.vehiclehistory.gov.