

Nr zlecenia DEKRA: BRE(W)/POU/35922/12/09/04
Nr zlecenia/szkody: 138937
Data zlecenia: 04-09-2012

DEKRA Polska - Centrala
02-284 Warszawa, al. Krakowska 2A
tel. (022) 577 36 13, faks (022) 577 36 36

Zleceniodawca:

Marcin Ambryszewski
BRE Leasing Sp. z o.o.
Ks. Skorupki 5
Warszawa

Rzeczoznawca: Marcin Lalik**UWAGA:**

Ze względu na przeznaczenie dokumentu usunięto w nim wszelkie informacje dotyczące wartości pojazdu, cen wyposażenia, korekt, etc.

Dane pojazdu

Grupa obiektów (Eurotax)	samochody osobowe
Kod EC (Eurotax)	0076955
Producent	VOLKSWAGEN
Model	Scirocco III 08-
Typ/wersja	Scirocco 2.0 TSI
Rodzaj nadwozia	CPE
Liczba drzwi/liczba miejsc	3/4
Masa własna [kg]	1298
Dopuszczalna masa całkowita [kg]	1740
Rozstaw osi 1/2	2578
Rodzaj silnika	z zapłonem iskrowym
Układ oczyszczania spalin	katalizator trójdrożny
Pojemność silnika [ccm]	1984
Moc silnika [KM/kW]	200/147
Skrzynia biegów	manualna 6-biegowa
Nr rejestracyjny	WI2798S
VIN	WVWZZZ13Z9V010754
Data 1. rejestracji	19-12-2008
Data 1. rej. w Polsce	24-05-2011
Rok produkcji	2008 (rok produkcji został zweryfikowany z bazą producenta)
Stan licznika [km]	27 569 (odczytany)
Kolor nadwozia/rodzaj powłoki	biały/2-warstwowa
Data oględzin	2012-09-05

Ogumienie

Oś	Koło	Producent, typ	Rozmiar	Profil zmierzony
przednia	prawe	Gislaved, Speed 606	225/45 R17 91W	7,0 mm
	lewe	Gislaved, Speed 606	225/45 R17 91W	6,0 mm
tylna	prawe	Continental, SPORTCONTACT 2	225/45 R17 91Y	4,0 mm
	lewe	Continental, SPORTCONTACT 2	225/45 R17 91Y	5,0 mm

Wyposażenie standardowe

- | | |
|---------------------------------------------------------------------|------------------------------------------------------------------------|
| 1. 4/5 zagłówki | 22. Komputer pokładowy MFA |
| 2. ABS - system zapobiegający blokowaniu się kół podczas hamowania | 23. Koło zapasowe - dojazdowe |
| 3. ASR - system zapobiegający poślizgowi kół podczas przyspieszania | 24. Lakier uni |
| 4. Airbag 6 sztuk | 25. Lampki do czytania z przodu |
| 5. Antena radiowa zintegrowana z szybą | 26. Lusterka boczne elektrycznie regulowane i ogrzewane |
| 6. Chłodzony, zamykany schowek w desce rozdzielczej | 27. Lusterka make-up w osłonach p/słonecznych, podświetlane |
| 7. Dźwignia zmiany biegów i hamulca ręcznego skórzane | 28. MSR- układ przeciwblokujący przy hamowaniu silnikiem |
| 8. EBV - elektroniczny rozdział sił hamowania | 29. Pasy bezpieczeństwa z regulacją wysokości, bezwładnościowe - przód |
| 9. ESP - system stabilizacji toru jazdy | 30. Pasy bezpieczeństwa z tyłu, dwa 3-punktowe, bezwładnościowe |
| 10. El. podnoszenie szyb, przód | 31. Radio RCD 310 CD/MP3 + 8 głośników |
| 11. Elementy dekoracyjne Chrom Matt na desce rozdzielczej | 32. System Easy Entry - fotele ułatwiające wsiadanie do tyłu |
| 12. Felgi aluminiowe 17 SPA z ogumieniem 225/45 | 33. Szyby termoizolujące, zielone |
| 13. Fotele przednie - manualna regulacja wysokości | 34. Tapicerka materiałowa Merlin |
| 14. Fotele przednie - sportowe | 35. Tylne oparcie składane, dzielone |
| 15. Gniazdo 12V w bagażniku | 36. Uchwyty ISOFIX do instalacji fotelika dziecięcego, tył |
| 16. Immobilizer | 37. Wspomaganie kierownicy, elektromechaniczne, zależne od prędkości |
| 17. Kierownica skórzana, 3-ramienna z elementami aluminium | 38. Wyłącznik poduszki powietrznej pasażera |
| 18. Kierunkowskazy LED w obudowie lusterek zewnętrznych | 39. Zamek centralny z pilotem |
| 19. Klamki w kolorze nadwozia | 40. Zawieszenie sportowe |
| 20. Klimatyzacja półautomatyczna Climatic | 41. Zderzaki i lusterka w kolorze nadwozia |
| 21. Kolumna kierownicy regulowana w dwóch płaszczyznach | |

Wyposażenie dealerskie

- | | |
|-------------------------------------------------------------|---|
| 1. Czujnik odległości przy parkowaniu - tył | - |
| 2. Klimatyzacja automatyczna Climatronic - 2 strefowa | - |
| 3. Pakiet czujnik deszczu | - |
| 4. System nawigacji satelitarnej RNS 510 , pakiet | - |
| 5. Szyby tylne dodatkowo przyciemniane | - |
| 6. Tempomat | - |
| 7. Światła przeciwmgielne | - |

Wartość bazowa pojazdu

Wartość bazowa pojazdu wg Eurotax (netto/zakup)¹

Korekty

Pierwsza rejestracja

Wyposażenie

Ogumienie

Inne

Regularność przeglądów serwisowych -
Aktualna sytuacja rynkowa -
Wcześniejsze naprawy -
Stan techniczny i dbałości o pojazd -

Powyższą wartość określono w oparciu o notowania cen samochodów używanych na rynku polskim Eurotax (baza danych nr 09-2012 POL) z uwzględnieniem parametrów technicznych i rynkowych mających wpływ na wartość pojazdu.

Wydruk podstawowy bez informacji o wartości pojazdu - ze względu na przeznaczenie dokumentu usunięto w nim wszelkie informacje dotyczące wartości pojazdu, cen wyposażenia, korekt, etc.

Data: 13-09-2012

Rzecznawca DEKRA:

Dokument wystawiony elektronicznie ważny bez podpisu.

Opis stanu technicznego**NADWOZIE/Elementy karoserii****Stan techniczny nadwozia (szkielet).**

Stwierdzono następujące odstępstwa od stanu normatywnego:

- Dach - okleina.
- Pokrywa czołowa - wgniecenie punktowe z odpryskiem lakieru.

Pomiary grubości powłoki lakierowej wykazały, że na:

- pokrywie czołowej grubość powłoki lakierowej miejscami przekraczała 0,289 mm,
- lewym przednim błotniku grubość powłoki lakierowej miejscami przekraczała 0,190 mm,
- lewym przednim słupku grubość powłoki lakierowej miejscami przekraczała 0,225 mm,
- lewej ramie dachu grubość powłoki lakierowej miejscami przekraczała 0,182 mm,
- lewym tylnym błotniku grubość powłoki lakierowej miejscami przekraczała 0,190 mm,
- lewym tylnym słupku grubość powłoki lakierowej miejscami przekraczała 0,188 mm,
- dachu grubość powłoki lakierowej miejscami przekraczała 0,583 mm,
- prawym tylnym błotniku grubość powłoki lakierowej miejscami przekraczała 0,175 mm,
- prawym tylnym słupku grubość powłoki lakierowej miejscami przekraczała 0,165 mm,
- prawej ramie dachu grubość powłoki lakierowej miejscami przekraczała 0,178 mm,
- prawym przednim błotniku grubość powłoki lakierowej miejscami przekraczała 0,202 mm,
- prawym przednim bocznym wzmocnieniu grubość powłoki lakierowej miejscami przekraczała 0,448 mm,
- pozostałych elementach grubość powłoki lakierowej była rzędu 0,135 mm.

Przeprowadzona naprawa blacharsko-lakiernicza

Tak. Patrz zmierzony zakres grubości powłoki lakierowej na wybranych elementach.

NADWOZIE/Osprzęt**Stan techniczny nadwozia (osprzęt).**

Stwierdzono następujące odstępstwa od stanu normatywnego:

- Przedni zderzak - nierówne szczeliny pasowania, łuszczenia powłoki lakierowej, głębokie ubytki lakieru, odkształcenie skorupy.
- Prawy przedni kierunkowskaz - nieszczelność (zaparowany).
- Listwa zewnętrzna szybowa lewych i prawych drzwi - brak.

NADWOZIE/Wnętrze**Stan techniczny nadwozia (wnętrze).**

Nie wnosi się uwag.

PODWOZIE/Silnik/układ przeniesienia napędu**Stan techniczny silnika z układem przeniesienia napędu.**

Nie wnosi się uwag.

PODWOZIE/Zawieszenie/koła**Stan techniczny podwozia (zawieszenie).**

Stwierdzono następujące odstępstwa od stanu normatywnego:

- Obręcz lewego tylnego koła - głębokie zarysowania.
- Obręcz prawego tylnego koła - głębokie zarysowania.
- W czasie próby ruchowej stwierdzono występowanie bardzo intensywnych stuków na nierównościach - do dalszej weryfikacji serwisowej.

PODWOZIE/Układ kierowniczy

Nazwa elementu	Opis elementu	Rodzaj uszkodzenia	Charakter uszkodzenia	Umiejscowienie	Rozmiar		Uwagi
Przekładnia kierownicza							

Stan techniczny układu kierowniczego

Stwierdzono następujące odstępstwa od stanu normatywnego:

- Stwierdzono występowanie stuków układu kierowniczego - do dalszej weryfikacji serwisowej.

PODWOZIE/Układ hamulcowy**Stan układu hamulcowego.**

Nie wnosi się uwag.

PODWOZIE/Układ wydechowy/katalizator**Stan techniczny układu wydechowego.**

Nie wnosi się uwag.

Uwagi:

- Mata wygłuszająca pokrywy czołowej - miejscowe rozerwania.

Uwagi ogólne - dot. wyceny**Dokumenty pojazdu**

Przedstawiono następujące dokumenty pojazdu:

kopie pozwolenia czasowego.

Podczas oględzin nie przedstawiono do wglądu książki serwisowej pojazdu.

Informacja dotycząca pochodzenia pojazdu

Pojazd z importu indywidualnego.

Zabezpieczenia przeciwkradzieżowe - immobiliser:

- w wyniku przeprowadzonych oględzin pojazdu nie stwierdzono niesprawności immobilisera w zakresie możliwym do ustalenia podczas oględzin pojazdu w warunkach pozawarsztatowych.

Zabezpieczenia przeciwkradzieżowe - inne:

- nie stwierdzono.

Dodatkowe uwagi dotyczące sam. osobowego:

Nie dotyczy.

Jazda próbna

Przeprowadzono próbę ruchową pojazdu.

Jazda próbna w pełnym zakresie niemożliwa. Poniżej podano komentarz:

w warunkach parkingowych.

Badanie poprawności i/lub budowy numerów identyfikacyjnych/seryjnych obiektu:

Nie badano.

Weryfikacja prawdziwości danych obiektu, w tym roku produkcji i innych.

Nie przeprowadzono - przyjęto wg okazanych dokumentów i wskazanych źródeł.

-
- Nie weryfikowano odczytanego stanu drogomierza z zapisami w urządzeniach elektronicznych pojazdu.
 - Niniejsza ekspertyza służy wyłącznie do oszacowania wartości rynkowej przedmiotu wyceny i nie może być wykorzystywana do żadnego innego celu, niż wymieniony powyżej. W szczególności wycena nie może stanowić podstawy do oceny cech i stanu wycenianego obiektu przy jego zakupie.
 - Rzeczoznawca nie bierze na siebie odpowiedzialności za wady ukryte (prawne i fizyczne) oraz ewentualne skutki wynikające z dalszego użytkowania przedmiotu wyceny, a także za skutki wykorzystania samej wyceny.
 - Powyższa wycena nie jest ekspertyzą stanu technicznego przedmiotu wyceny i za taką nie może być uznawana, w szczególności nie może być traktowana jako gwarancja sprzedaży przedmiotu wyceny za oszacowaną wartość.
 - Niniejsza wycena nie może być publikowana w całości w jakimkolwiek dokumencie bez zgody wykonawców i bez uzgodnienia z nimi formy i treści takiej publikacji.
 - Wycenę przeprowadzono w oparciu o dostarczoną dokumentację oraz badanie organoleptyczne wycenianego obiektu. Nie prowadzono badań diagnostycznych oraz weryfikacji warsztatowej przedmiotu wyceny.
 - Niniejsza wycena została sporządzona na podstawie oględzin wycenianego przedmiotu w warunkach występujących w miejscu jego udostępnienia.

Uwagi Rzeczoznawcy - dot. wyceny

1. W czasie oględzin przedstawiono dwa klucze uruchamiające pojazd.

Przedmiotowa ocena została wykonana organoleptycznie bez użycia podnośnika i specjalistycznego sprzętu diagnostycznego, określa ogólny stan pojazdu na dzień oględzin, nie może być zatem traktowana jako kompleksowa ocena stanu technicznego.

Dane dotyczące pojazdu zostały przyjęte w oparciu o przedstawione dokumenty i zgodnie z zakresem zlecenia nie były weryfikowane, nie badano także zgodności wskazania drogomierza z faktycznym całkowitym przebiegiem pojazdu ani poprawności naniesienia numerów identyfikacyjnych.

Pojazd przedstawiono do oględzin w stanie zabrudzonym z zewnątrz. W związku z powyższym istnieje prawdopodobieństwo wystąpienia uszkodzeń (ukrytych), których ujawnienie nie było możliwe w czasie oględzin.

Zastrzeżenia ograniczające - dot. wyceny

- Nie badano poprawności i/lub budowy numerów identyfikacyjnych/seryjnych obiektu oraz nie weryfikowano prawdziwości danych obiektu.
- Niniejsza wycena została sporządzona na podstawie oględzin wycenianego przedmiotu w warunkach występujących w miejscu jego udostępnienia.
- Wycenę przeprowadzono w oparciu o dostarczoną dokumentację oraz badanie organoleptyczne wycenianego obiektu. Nie prowadzono badań diagnostycznych oraz weryfikacji warsztatowej przedmiotu wyceny.

- Niniejsza wycena nie może być publikowana w całości w jakimkolwiek dokumencie bez zgody wykonawców i bez uzgodnienia z nimi formy i treści takiej publikacji.
- Powyższa wycena nie jest ekspertyzą stanu technicznego przedmiotu wyceny i za taką nie może być uznawana.
- Rzeczoznawca nie bierze na siebie odpowiedzialności za wady ukryte (prawne i fizyczne) oraz ewentualne skutki wynikające z dalszego użytkowania przedmiotu wyceny, a także za skutki wykorzystania samej wyceny.
- Niniejsza ekspertyza służy wyłącznie do oszacowania wartości rynkowej przedmiotu wyceny i nie może być wykorzystywana do żadnego innego celu, niż wymieniony powyżej. W szczególności wycena nie może stanowić podstawy do oceny cech i stanu wycenianego obiektu przy jego zakupie.
- Nie weryfikowano przebiegu pojazdu. Przyjęto na podstawie wskazań drogomierza.

DOKUMENTACJA FOTOGRAFICZNA



Fot. 1.



Fot. 2.

DOKUMENTACJA FOTOGRAFICZNA



Fot. 3.



Fot. 4.

DOKUMENTACJA FOTOGRAFICZNA



Fot. 5.



Fot. 6.

DOKUMENTACJA FOTOGRAFICZNA



Fot. 7.



Fot. 8.

DOKUMENTACJA FOTOGRAFICZNA

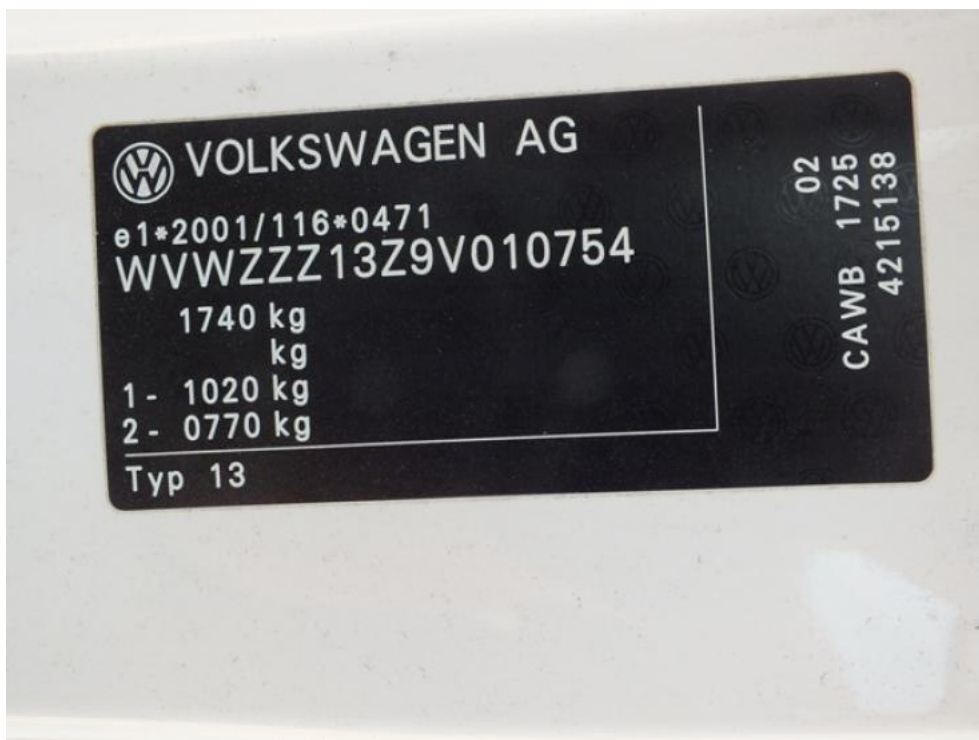


Fot. 9.



Fot. 10.

DOKUMENTACJA FOTOGRAFICZNA



Fot. 11.



Fot. 12.

DOKUMENTACJA FOTOGRAFICZNA



Fot. 13.



Fot. 14.

DOKUMENTACJA FOTOGRAFICZNA



Fot. 15.



Fot. 16.

DOKUMENTACJA FOTOGRAFICZNA



Fot. 17.



Fot. 18.

DOKUMENTACJA FOTOGRAFICZNA



Fot. 19.



Fot. 20.

DOKUMENTACJA FOTOGRAFICZNA



Fot. 21.



Fot. 22.

DOKUMENTACJA FOTOGRAFICZNA



Fot. 23.



Fot. 24.

DOKUMENTACJA FOTOGRAFICZNA



Fot. 25.

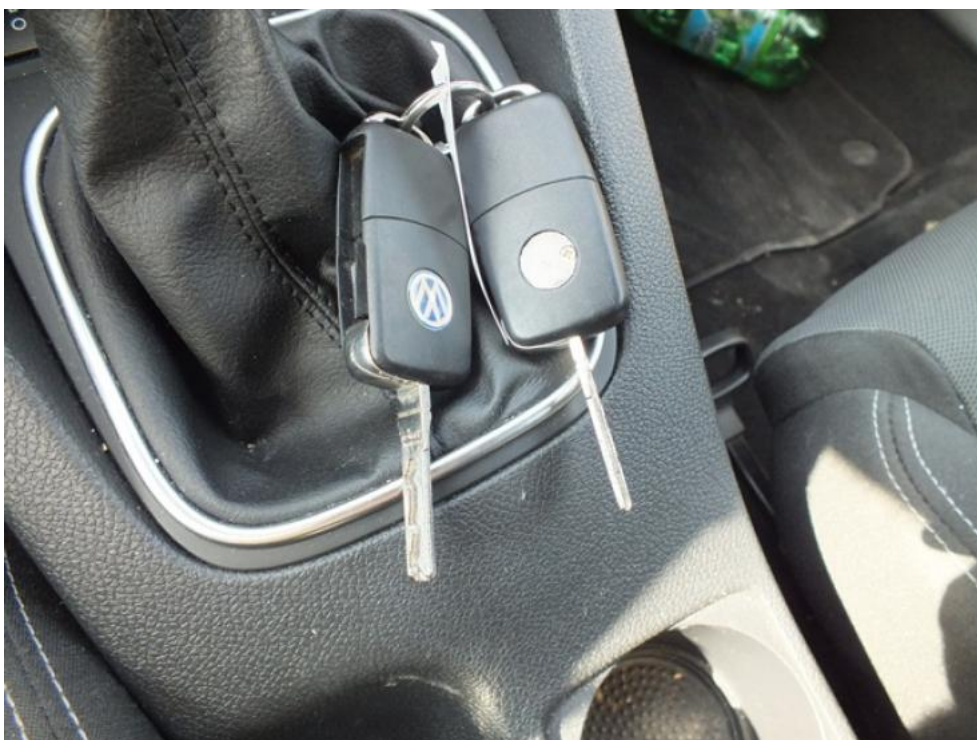


Fot. 26.

DOKUMENTACJA FOTOGRAFICZNA



Fot. 27.



Fot. 28.